


<i>Produkt:</i>		 PL 05-092 ŁOMIANKI k/W-wy ul. Raclawicka 30 tel. (+48 22) 751 52 00 faks (+48 22) 751 52 05 internet: www.antap.pl e-mail: biuro@antap.pl	
WODOMIERZE SKRZYDEŁKOWE, WIELOSTRUMIENIOWE			
<i>Typ:</i>	WS	<i>Wersja:</i>	WS-NKP /WS-NK
<i>Temat:</i>		CHARAKTERYSTYKA URZĄDZENIA	
		Wodomierze PoWoGaz WS-NKP.doc	
		Data zapisu 2015-07-28 Aktual. 2019-05-16	

Opis urządzenia:

WS – wodomierze skrzydełkowe, wielostrumieniowe, suchobieżne (DN15-50).

Wodomierze stosowane są głównie w budownictwie jedno i wielorodzinnym oraz w obiektach użyteczności publicznej, w których występują znaczne i długotrwałe przepływy wody zimnej o temperaturze do 30°C lub do 50°C i ciśnieniu do 16 bar, standardowo przystosowane są do montażu nadajnika impulsów (NKP).

Wodomierze dzięki szczególnej konstrukcji komory pomiarowej, w której wirnik wodomierza napędzany jest wieloma symetrycznie rozmieszczonymi strumieniami wody, charakteryzuje wysoka trwałość i stabilność metrologiczna w trakcie eksploatacji. Poprzez staranny dobór zastosowanych materiałów, a także sita o dużej powierzchni czynnej, wodomierze posiadają zwiększoną odporność na zanieczyszczenia znajdujące w wodzie.

Montaż wodomierza należy wykonać tylko w pozycji poziomej z liczydłem skierowanym ku górze (H).



Wodomierz bez nadajnika

Cechy charakterystyczne:

- Wersje:
 - WS-NKP – standardowe wykonanie, wodomierz przystosowany do zamontowania nadajnika kontaktronowego
 - WS-NK – wodomierz z nadajnikiem kontaktronowym (*na zamówienie*),
- Spełnienie najnowszych wymagań metrologicznych MID
klasa metrologiczna MID R100 - H
- Sprawdzona i niezawodna konstrukcja np. wielostrumieniowego wlotu do specjalnie ukształtowanej komory pomiarowej
- Zwiększona dokładność pomiaru uzyskana poprzez równomierne obciążenie łopatek wirnika
- Wysoka trwałość eksploatacyjna uzyskana dzięki zastosowaniu nowoczesnych materiałów o dużej odporności na ścieranie oraz poprzez wykonanie wirnika z polipropylenu, który charakteryzuje się dużą elastycznością a tym samym zwiększoną odpornością na działanie dużych sił na łopatki wirnika
- Ekstra suche liczydło (*magnetyczne sprzężenie z częścią hydrauliczną bez przekładni zanurzonej w wodzie*)
- Wodomierz całkowicie odporny na zatrzymanie liczydła poprzez ściskanie - zastosowanie specjalnej osłony
- Odporność na silne zewnętrzne pole magnetyczne
- Niski próg rozruchu
- Zgodność z normami i przepisami



Wodomierze z nadajnikiem kontaktronowym

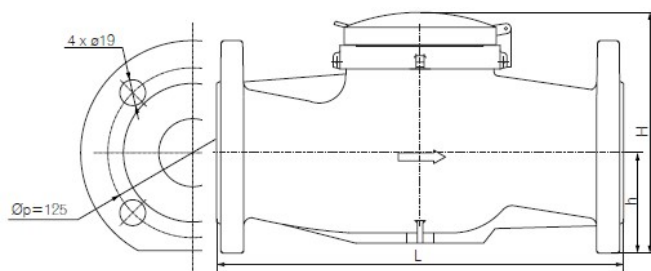
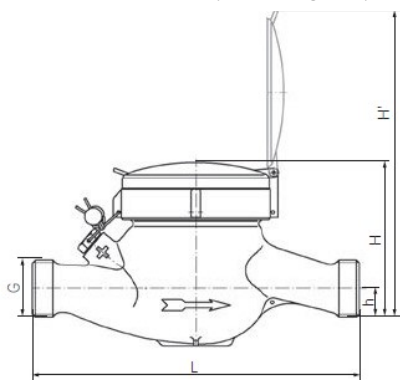
Podstawowe dane techniczne:

- średnica nominalna: DN 15 - 50 mm (*woda zimna*),
DN 15 - 40 mm (*woda ciepła*),
- ciągły strumień objętości: $Q_3 = 2,5; 4; 6,3; 10; 15; 25 \text{ m}^3/\text{h}$
- maksymalny strumień objętości: $Q_4 = 3,125; 5; 7,875; 12,5; 20 \text{ m}^3/\text{h}$
- temperatura robocza: dla wody zimnej: 30°C
- ciśnienie robocze: max 1,6MPa (16 bar),
- zabudowa w przewodach:
 - poziomych z liczydłem skierowanym w górę (H)

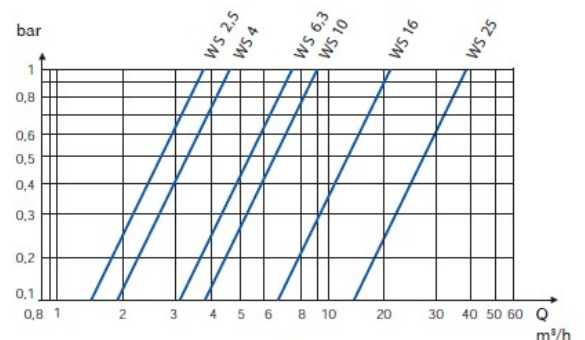
Parametr			WS-NKP*							
			WS 2,5-NKP	WS 2,5-G1-NKP	WS 4-NKP	WS 6,3-NKP	WS 10-NKP	WS 16-NKP	WS 25-NKP	
Średnica nominalna	DN	mm	15	20	20	25	32	40	50	
Ciągły strumień objętości	O3	m ³ /h	2,5	2,5	4	6,3	10	16	25	
Maksymalny strumień objętości	Q4	m ³ /h	3,125	3,125	5	7,875	12,5	20	31,25	
Pośredni strumień objętości	O2	dm ³ /h	40	40	64	100,8	160	256	400	
Mínimalny strumień objętości	O1	dm ³ /h	25	25	40	63	100	160	250	
Próg rozruchu	-	dm ³ /h	14	14	18	19	25	56	70	
Współczynnik Q2/Q1	Q2/Q1		1,6							
Zakres pomiaru R	Q3/Q1		100							
Klasy odporności na profil przepływu	-	-	U0, D0							
Zakres wskazań	-	m ³	99 999							
Dokładność wskazań	-	m ³	0,00005							
Ciśnienie maksymalne	P _{max}	MPa	1,6							
Klasy strat ciśnienia	Δp	kPa	63				40		63	
Dopuszczalny błąd graniczny w zakresie: Q2 < Q < Q4	ε	%	± 2 dla wody zimnej o temperaturze < 30°C							
Dop. błąd graniczny w zakresie: Q1 < Q < Q2	ε	%	± 5							
Wartość impulsu nadajnika	dm ³ /imp.		1		10			100		
Gwint króćca / kołnierz	G	cal	G¾	G1	G1	G1¼	G1½	G2	kołnierz **	
Wysokość	H	mm	120	120	120	130	130	170	170	
Wysokość	h	mm	36	36	36	41,5	41,5	55	80	
Wysokość z otwartą pokrywką (woda zimna)	H'	mm	195	195	195	210	210	265	265	
Długość	L	mm	165	190	190	165/260	260	300	300	
Masa bez elementów przyłączeniowych	bez nadajnika	-	1,34	1,46	1,46	1,67/2,10	2,30	4,00	10,70	
	z nadajnikiem NK	-	1,38	1,50	1,50	1,71/2,14	2,34	4,04	10,74	

*) wykonanie: standardowe NKP - wodomierz przystosowany do montażu nadajnika kontaktronowego,
 - na zamówienie dostępna wersja NK - z nadajnikiem kontaktronowym
 **) wykonanie: kołnierzowe (owiercenie wg. PN-ISO 7005 (PN 1,0 MPa lub 1,6 MPa))

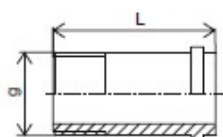
Oznaczenie wymiarów gabarytowych



Charakterystyka strat ciśnienia



Elementy przyłączeniowe



DN	G	g	D	L
	cale	cale	mm	mm
15	¾	½	17	40
20	1	¾	23	50
25	1¼	1	29	60
32	1½	1¼	36	60
40	2	1½	43	70