

**NARODOWY INSTYTUT ZDROWIA PUBLICZNEGO
- PAŃSTWOWY ZAKŁAD HIGIENY**

**NATIONAL INSTITUTE OF PUBLIC HEALTH
- NATIONAL INSTITUTE OF HYGIENE**

**ZAKŁAD HIGIENY ŚRODOWISKA
DEPARTMENT OF ENVIRONMENTAL HYGIENE**

24 Chocimska 00-791 Warsaw • Phone (22) 5421354; (22) 5421349 • Fax (22) 5421287 • e-mail: sek-zhk@pzh.gov.pl

ATEST HIGIENICZNY

HK/W/0974/01/2013

HYGIENIC CERTIFICATE

ORYGINAL

Wyrób / product: **Wodomierze skrzydełkowe oznakach fabrycznych: JS50, JS65, JS80, JS100 z dodatkowymi wersjami wykonania(-NK,-NKP,-NO,-NOP,-NKO,-NKOP)**

Zawierający / containing: stal nierdzewną, mosiądz, PP, PSO, PPO, mosiądz, styrolution 495N, Lubricomp 4036 AXP NT 8

Przeznaczone do / destined: pomiaru objętości wody przeznaczonej do spożycia przez ludzi i na potrzeby gospodarcze oraz przepływającej w przewodach zamkniętych

Wymieniony wyżej produkt odpowiada wymaganiom higienicznym przy spełnieniu następujących warunków / is acceptable according to hygienic criteria with the following conditions:

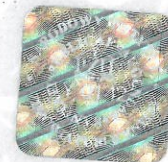
- bez zastrzeżeń

Wytwórca / producer:

APATOR POWOGAZ S.A.
60-542 Poznań
ul. Klemensa Janickiego 23/25

Niniejszy dokument wydano na wniosek / this certificate issued for:

APATOR POWOGAZ S.A.
60-542 Poznań
ul. Klemensa Janickiego 23/25



Atest może być zmieniony lub unieważniony po przedstawieniu stosownych dowodów przez którąkolwiek stronę. Niniejszy atest traci ważność po 2019-02-06 lub w przypadku zmian w recepturze albo w technologii wytwarzania wyrobu.

The certificate may be corrected or cancelled after appropriate motivation.
The certificate loses its validity after 2019-02-06
or in the case of changes in composition or in technology of production.

Data wydania atestu higienicznego: 6 lutego 2014

The date of issue of the certificate: 6th February 2014

Reprodukowanie, kopiowanie, fotografowanie, skanowanie, digitalizacja Atestu Higienicznego w celach marketingowych bez zgody NIZP-PZH jest zabronione.

Kierownik
Zakładu Higieny Środowiska
z up. G. Jowbov S.
dr Bożena Krogulska

proj. T. Podsiadły