


Produkt: WODOMIERZE SKRZYDEŁKOWE, JEDNOSTRUMIENIOWE		 PL 05-092 ŁOMIANKI k/W-wy ul. Raclawicka 30 tel. (+48 22) 751 52 00 faks (+48 22) 751 52 05 internet: www.antap.pl e-mail: biuro@antap.pl
Typ: JS Smart +	Wersja: JS-02 Smart + / JS -03 Smart+ JS90-02 Smart + / JS90-03 Smart+	
Temat: CHARAKTERYSTYKA URZĄDZENIA		Wodomierze PoWoGaz JS1-2,5.doc
		Data zapisu 2015-06-24 Aktual. 2019-03-06

Opis urządzenia:

JS Smart+ – wodomierze skrzydełkowe, jednostrumieniowe, suchobieżne (DN15-20).

Wodomierze przeznaczone do pomiaru przepływu i objętości wody zimnej o temperaturze do 30°C lub wody ciepłej o temperaturze do 90°C, przy maksymalnym ciśnieniu roboczym do 16 bar (PN16).

Konstrukcja wodomierzy daje możliwość zamontowania ich w instalacjach wodociągowych zarówno w pozycji poziomej z liczydłem skierowanym ku górze (H), jak i w pozycji pionowej z liczydłem skierowanym na bok (V).

Wodomierze JS Smart+ w standardzie występują z niskim liczydłem ośmiobębnowym (IP65), z zabezpieczeniem antymagnetycznym SN+ oraz przystosowane są do pracy w systemach zdalnego przekazywania danych.

Cechy charakterystyczne:

- Wersje:
 - JS 02 Smart+ – wersja standardowa, korpus mosiężny
 - JS 03 Smart+ – korpus z tworzywa sztucznego
- Spełnienie najnowszych wymagań metrologicznych MID
klasa metrologiczna MID:
 - JS-02 Smart +
woda zimna R100 - H, R50 - V
woda ciepła R80 - H lub R100 - H (na zamówienie),
- Wiarygodność wskazań poprzez:
 - podział wodomierza na część mokrą z organem pomiarowym i część suchą z mechanizmem zliczającym,
 - sprawdzoną i solidną konstrukcją,
 - wysoką trwałość eksploatacyjną.
- Odporność na silne zewnętrzne pole magnetyczne
- Łatwość odczytu poprzez:
 - hermetyczne liczydło odporne na zaparowanie,
 - czytelne cyfry na bębnekach w dwóch kolorach, pozwalające na bezbłędny odczyt,
 - obrót liczydła w granicach 360°,
- Zabezpieczenie przed mechaniczną ingerencją zewnętrzną – poprzez wzmocnioną konstrukcję osłony mechanizmu zliczającego
- Zabezpieczenie ograniczające skutki zamarzania wody
- Przystosowanie do montażu: nakładki radiowej, impulsowej lub M-Bus
- Zgodność z normami i przepisami



Wodomierz JS Smart + z nakładką radiową

Podstawowe dane techniczne:

- średnica nominalna: DN 15; 20 mm
- ciągły strumień objętości: $Q_3 = 1,6; 2,5; 4 \text{ m}^3/\text{h}$
- maksymalny strumień objętości: $Q_4 = 2; 3,125; 5 \text{ m}^3/\text{h}$
- temperatura robocza:
 - dla wody zimnej: 30°C
 - dla wody ciepłej: 90°C
- ciśnienie robocze: max 1,6MPa (16 bar),
- zabudowa w przewodach:
 - poziomych z liczydłem skierowanym w górę (H)
 - poziomych lub pionowych z liczydłem skierowanym na bok (V)

Parametr			JS-02 Smart+ / JS-03 Smart +				
			JS1,6-02 Smart+ JS1,6-03 Smart+ JS90 1,6-02 Smart+* JS90 1,6-03 Smart+*	JS2,5-02 Smart+ JS2,5-03 Smart+ JS90 2,5-02 Smart+* JS90 2,5-03 Smart+*	JS 2,5-G1-02 Smart+ JS90 2,5-G1-02 Smart+*	JS 4-02 Smart+ JS90 4-02 Smart+*	
Średnica nominalna	DN	mm	15		20		
Ciągły strumień objętości	Q3	m ³ /h	1,6	2,5		4	
Maksymalny strumień objętości	Q4	m ³ /h	2	3,125		5	
Pośredni strumień objętości	dla wody zimnej	H R100	Q2	dm ³ /h	25,6	40	64
		V R50			51,2	80	128
	dla wody ciepłej	H R80 lub R100**			32 lub 25,6**	50 lub 40**	80 lub 64**
		V R40 lub R50**			64 lub 51,2**	100 lub 80**	16 lub 128**
Minimalny strumień objętości	dla wody zimnej	H R100	Q1	dm ³ /h	16	25	40
		V R50			32	50	80
	dla wody ciepłej	H R80 lub R100**			20 lub 16**	31,25 lub 25**	50 lub 40**
		V R40 lub R50**			40 lub 32**	62,5 lub 50**	100 lub 80**
Próg rozruchu	-	dm ³ /h	6	8		15	
Stosunek Q ₂ /Q ₁	-	-	1,6				
Klasy odporności na profil przepływu	-	-	U0, D0				
Zakres wskazań	-	m ³	10 ⁵				
Dokładność wskazań	-	m ³	0,00005				
Ciśnienie maksymalne	P _{max}	MPa	1,6				
Maksymalna strata ciśnienia	Δp	kPa	100				
Dopuszczalny błąd graniczny w zakresie: Q ₂ < Q < Q ₄	ε	%	± 2 dla wody zimnej ± 3 dla wody ciepłej				
Dopuszczalny błąd graniczny w zakresie: Q ₁ < Q < Q ₂	ε	%	± 5				
Gwint króćca	G	cal	G ³ / ₄		G1		
Wysokość	H	mm	68,5				
Długość	L	mm	110	110	130	130	
Średnica	D	mm	72				
Masa (bez elementów przyłączeniowych)	-	kg	0,5	0,5	0,6	0,6	

Wykonania wodomierzy:

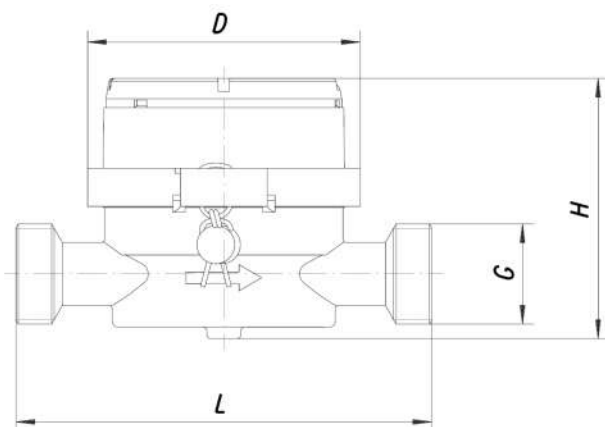
-02 – liczydło 8 bębnowe korpus mosiężny, wodomierz przystosowany do montażu nakładki: radiowej, impulsowej oraz M-Bus

-03 – liczydło 8 bębnowe korpus z tworzywa sztucznego (dotyczy JS1,6 i JS2,5 o długości 110 mm, R80 dla zimnej lub ciepłej wody)

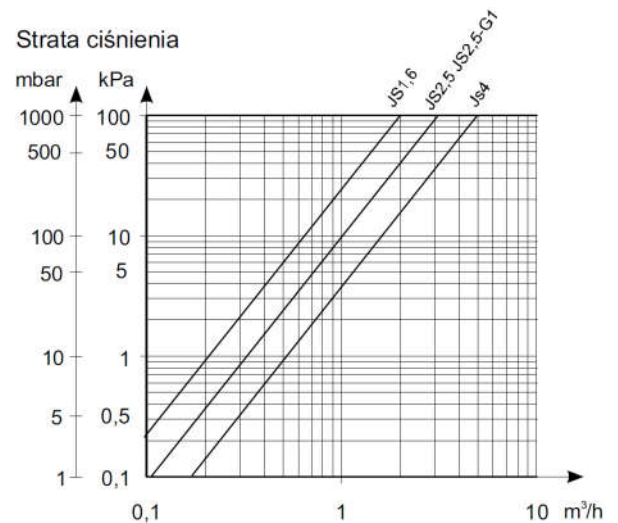
* Dostępne jest również wykonanie wodomierza 02-S - z twardymi łożyskami (wodomierze do układów cyrkulacji ciepłej wody)

** Na zamówienie

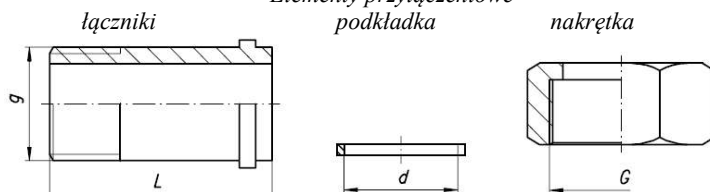
Oznaczenie wymiarów gabarytowych



Charakterystyka strat ciśnienia



Elementy przyłączeniowe podkładka



DN	G	g	d	L
	cale	cale	mm	mm
15	3/4	1/2	17	40
20	1	3/4	23	50